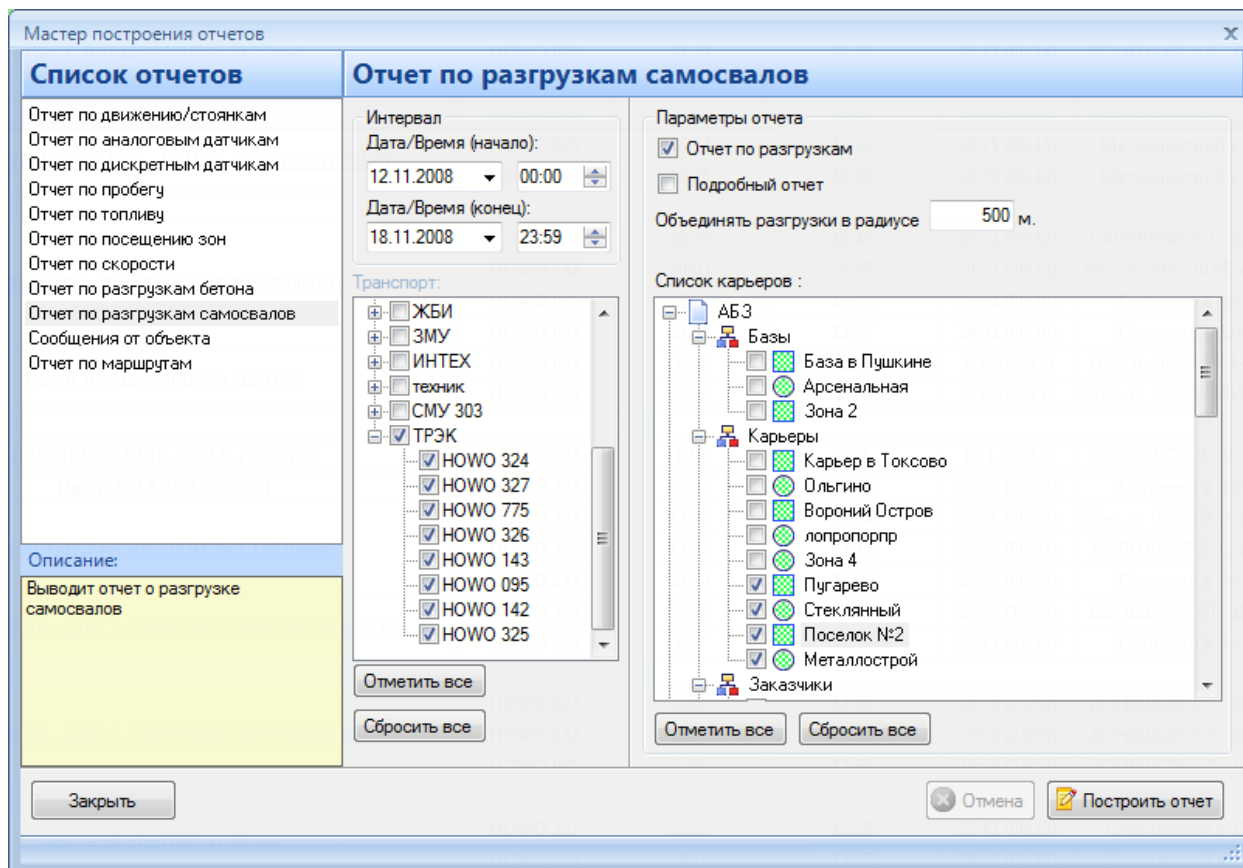


## Отчет по разгрузкам самосвалов.

При доставке сыпучих строительных материалов (песок, щебень и т.п.) часто используются самосвалы. GPS GSM трекеры могут быть подключены к датчику подъема кузова. Стандартный отчет по дискретным датчикам позволяет видеть список все мест подъема кузова.

Также в системе СКАУТ теперь есть специальный групповой отчет по разгрузкам самосвалов.



В настройках отчета можно указать интересующий период и выбрать автомобили. Также необходимо отметить зоны карьеров, что бы в отчете было понятно с какого карьера привез песок или щебень данный автомобиль.

В отчете вся информация группируется по суткам и по адресам подъема кузовов выбранными автомобилями: если за сутки несколько разгрузок (разными самосвалами) происходят в одном и том же месте (например, в радиусе 500 м), то все они объединяются и указывается один адрес средней точки (или название зоны, если эта точка попала в какую-то зону).

Scout Explorer - версия 2.9 (сборка 0088)

Карта (масштаб: в 1 см - 1600 м)    Отчет по разгрузкам самосвалов

Отчетный период с 12.11.2008 00:00 по 18.11.2008 23:59

№	адрес	гос номер	начало стоя...	начало разгру...	конец стоя...	откуда приехал	куда уехал
<b>12.11.2008</b>							
1	Нас. п. ВЛАДИМИРОВКА (0,27 км)	НОВО 095	21:59	22:07	22:13 (00:14)	ДОНЕЦКАЯ УЛ., ДОМ 1, ТОРФЯ...	Нас. п. ОРОВО (1,02 км) в 23:59 (71,...
<b>13.11.2008</b>							
2	Нас. п. ВЛАДИМИРОВКА (0,27 км)	НОВО 095	5:57	6:00	6:30 (00:33)	Нас. п. ОРОВО (1,00 км) в 0:01 (...)	Металлострой в 15:59 (177,63 км)
3	ШЛИССЕЛЬБУРГСКИЙ ПР., ДОМ 16, САНКТ-ПЕТЕРБУРГ	НОВО 095	16:14	16:22	16:25 (00:11)	Металлострой в 15:59 (9,01 км)	Металлострой в 17:50 (16,05 км)
4		НОВО 095	18:26	18:28	18:36 (00:10)	Металлострой в 17:50 (9,43 км)	Нас. п. ЯНИНО 1-Е в 23:59 (106,11 км)
<b>14.11.2008</b>							
5		НОВО 326	18:39	18:49	18:51 (00:12)	САПЕРНАЯ УЛ., ДОМ 34, ПУШК...	ДОНЕЦКАЯ УЛ., ДОМ 1, ТОРФЯНОЕ...
6		НОВО 142	20:03	20:05	20:22 (00:19)	Нас. п. АРО (0,85 км) в 18:32 (20,...	РЕККОЛОВСКОЕ Ш., ДОМ 98, АЛЕК...
7	НОВЫЙ ПЕР., ДОМ 7, БЕЛОЗЕРКА ПУШКИН	НОВО 095	19:21	19:28	19:31 (00:10)	Пугарево в 16:49 (62,25 км)	КОЛТУШСКОЕ Ш., ДОМ 296, ВСЕВО...
8		НОВО 095	13:50	13:57	14:01 (00:10)	Пугарево в 12:02 (64,62 км)	Пугарево в 16:49 (81,55 км)
9	Нас. п. ВЛАДИМИРОВКА (0,30 км)	НОВО 095	1:08	1:28	1:36 (00:27)	Нас. п. ЯНИНО 1-Е в 0:00 (57,87...	Нас. п. ВЛАДИМИРОВКА (0,27 км) в...
10		НОВО 095	5:20	5:24	5:36 (00:15)	Нас. п. ВЛАДИМИРОВКА (0,26 км)	Пугарево в 12:02 (164,21 км)
<b>15.11.2008</b>							
11	ДОМОНОСОВА УЛ., ДОМ 6, ПУШКИН	НОВО 327	1:10	1:19	1:21 (00:10)	КОЛТУШСКОЕ Ш., ДОМ 296, ВС...	Пугарево в 3:20 (81,42 км)
12	Нас. п. РЫЖИКИ (2,26 км)	НОВО 327	10:27	10:43	10:49 (00:22)	Пугарево в 3:20 (188,98 км)	ПРИСТАНСКАЯ УЛ., ДОМ 25, СТРЕЛ...
13		НОВО 327	13:35	13:54	13:56 (00:20)	Нас. п. РЫЖИКИ (2,25 км) в 10:4...	ДОНЕЦКАЯ УЛ., ДОМ 1, ТОРФЯНОЕ...
14	ПРИСТАНСКАЯ УЛ., ДОМ 25, СТРЕЛЬНА	НОВО 325	13:08	13:15	13:29 (00:21)	НАРОДНАЯ УЛ., ДОМ 14, ВСЕВ...	ДОНЕЦКАЯ УЛ., ДОМ 1, ТОРФЯНОЕ...
15		НОВО 142	13:24	13:43	13:52 (00:28)	Пугарево в 2:41 (248,97 км)	ДОНЕЦКАЯ УЛ., ДОМ 1, ТОРФЯНОЕ...
16	ДОНЕЦКАЯ УЛ., ДОМ 1, ТОРФЯНОЕ ПАРГОЛОВО (693 м.)	НОВО 326	9:00	9:15	14:20 (14:20)	ДОНЕЦКАЯ УЛ., ДОМ 1, ТОРФЯ...	ДОНЕЦКАЯ УЛ., ДОМ 1, ТОРФЯНОЕ...
17		НОВО 095	7:57	12:51	13:13 (05:16)	Пугарево в 3:21 (136,45 км)	ДОНЕЦКАЯ УЛ., ДОМ 1, ТОРФЯНОЕ...
<b>16.11.2008</b>							
18		НОВО 327	0:00	12:43	23:59 (23:59)	ДОНЕЦКАЯ УЛ., ДОМ 1, ТОРФЯ...	ДОНЕЦКАЯ УЛ., ДОМ 1, ТОРФЯНОЕ...
19	ДОНЕЦКАЯ УЛ., ДОМ 1, ТОРФЯНОЕ ПАРГОЛОВО (693 м.)	НОВО 142	0:00	14:11	23:59 (23:59)	ДОНЕЦКАЯ УЛ., ДОМ 1, ТОРФЯ...	ДОНЕЦКАЯ УЛ., ДОМ 1, ТОРФЯНОЕ...
20		НОВО 095	0:00	11:58	23:59 (23:59)	ДОНЕЦКАЯ УЛ., ДОМ 1, ТОРФЯ...	ДОНЕЦКАЯ УЛ., ДОМ 1, ТОРФЯНОЕ...
<b>17.11.2008</b>							
21		НОВО 327	12:27	12:35	12:43 (00:15)	Стекланный в 11:55 (25,57 км)	ДОНЕЦКАЯ УЛ., ДОМ 1, ТОРФЯНОЕ...
22	Нас. п. АГАПАТОВО (1,57 км)	НОВО 326	14:18	14:25	14:29 (00:11)	Стекланный в 13:43 (28,92 км)	ДОНЕЦКАЯ УЛ., ДОМ 1, ТОРФЯНОЕ...
<b>18.11.2008</b>							

Текущие данные

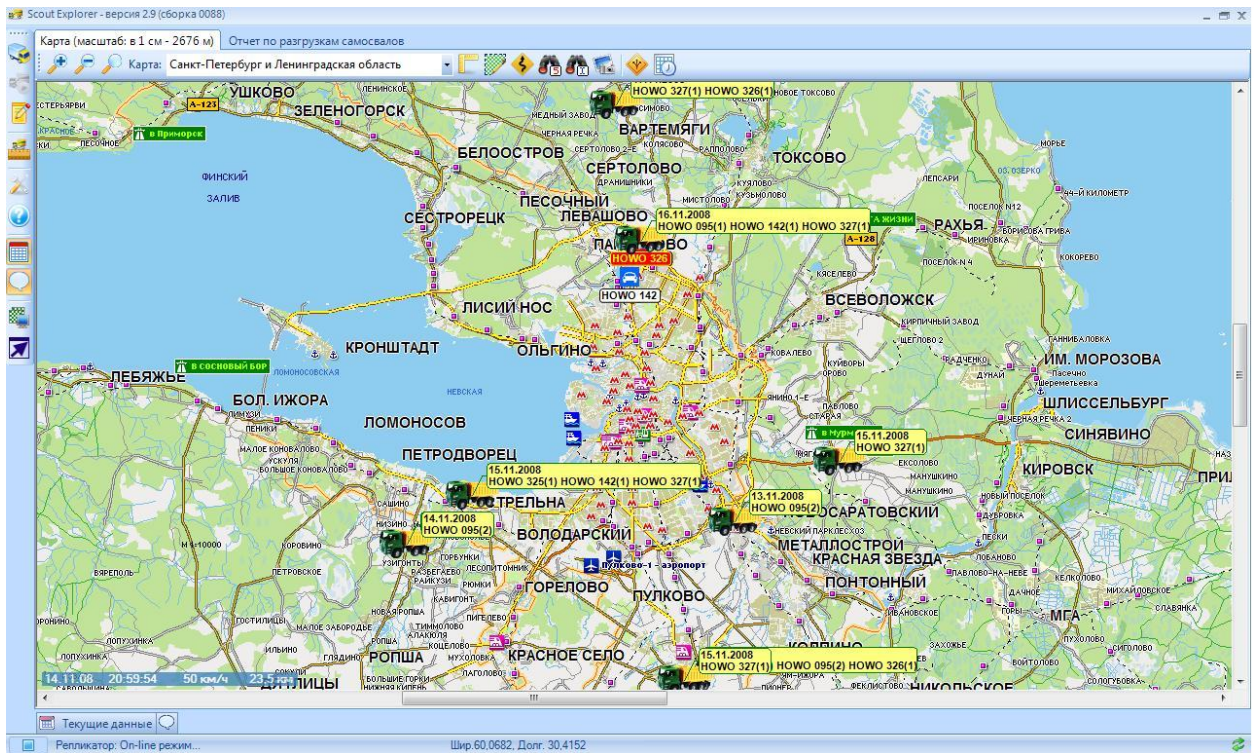
Репликатор: On-line режим...    Шир. 59.9617, Долг. 29.6836

Для каждой разгрузки отчет предоставляет исчерпывающую информацию:

- **какие автомобили, и в каком порядке разгрузались** на данном объекте
- **в какое время каждый автомобиль начал и закончил стоянку** у этого заказчика, в скобках указывается длительность стоянки
- **в какое время самосвал начал подъем кузова.**
- **откуда самосвал приехал.** Указывается либо зона карьера, либо адрес предыдущей разгрузки. Указывается также время выхода с карьера и пробег от карьера до разгрузки.
- **Куда самосвал поехал после этой разгрузки:** карьер или зона стоянки. Аналогично указывается время прибытия и пробег от разгрузки до карьера.

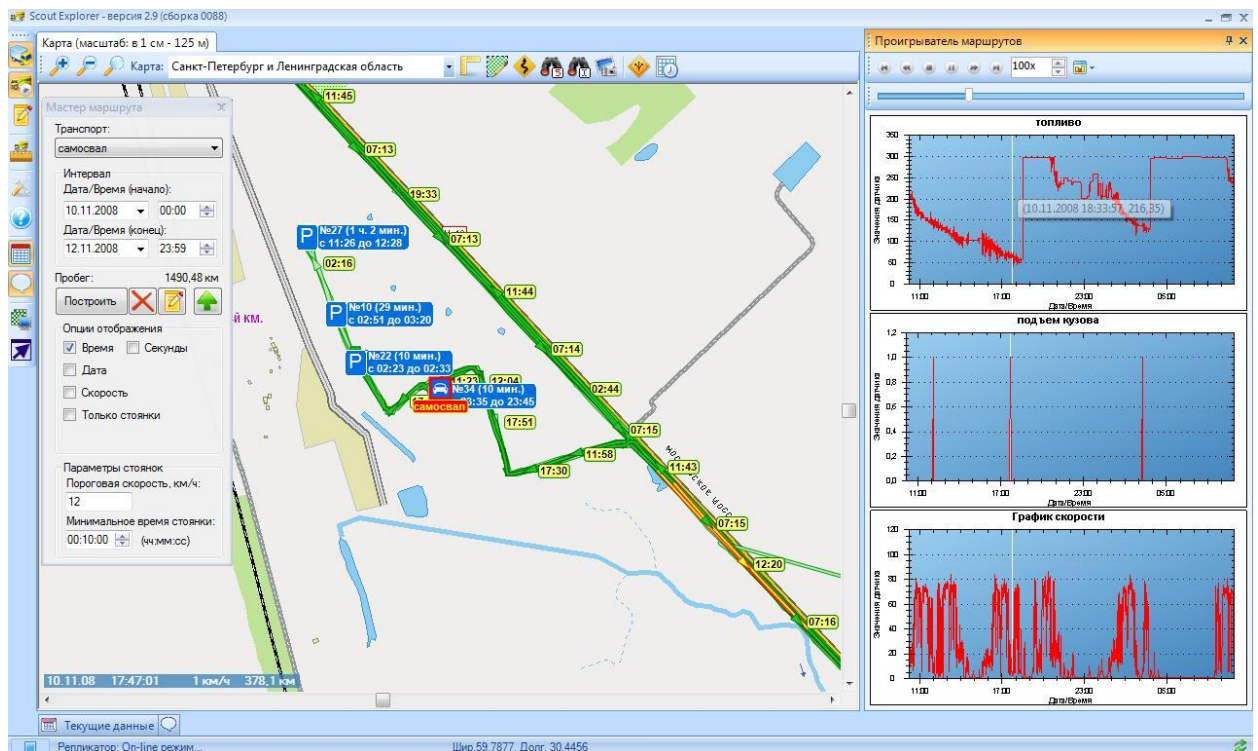
Внизу отчета дополнительно выводится итоговая статистика по всем автомобилям: количество разгрузок, пробег, расчетный расход топлива и пр.

Как и все остальные отчеты в системе СКАУТ, отчет по разгрузкам самосвалов интерактивный и позволяет диспетчеру мгновенно просмотреть места подъема кузова на векторной или растровой карте.



Можно увидеть конкретную разгрузку или все сразу за указанный период. На карте подписывается дата разгрузки, и перечисляются автомобили, разгрузившиеся там в этот день. В скобках указывается количество разгрузок.

При необходимости проанализировать работу конкретного самосвала за определенный период, можно построить его маршрут и **в режиме проигрывателя** просмотреть все события за этот период:



Выражаем благодарность нашим клиентам ООО «АБЗ Автотранс» за помощь в формировании ТЗ для отчета и логистические консультации.