

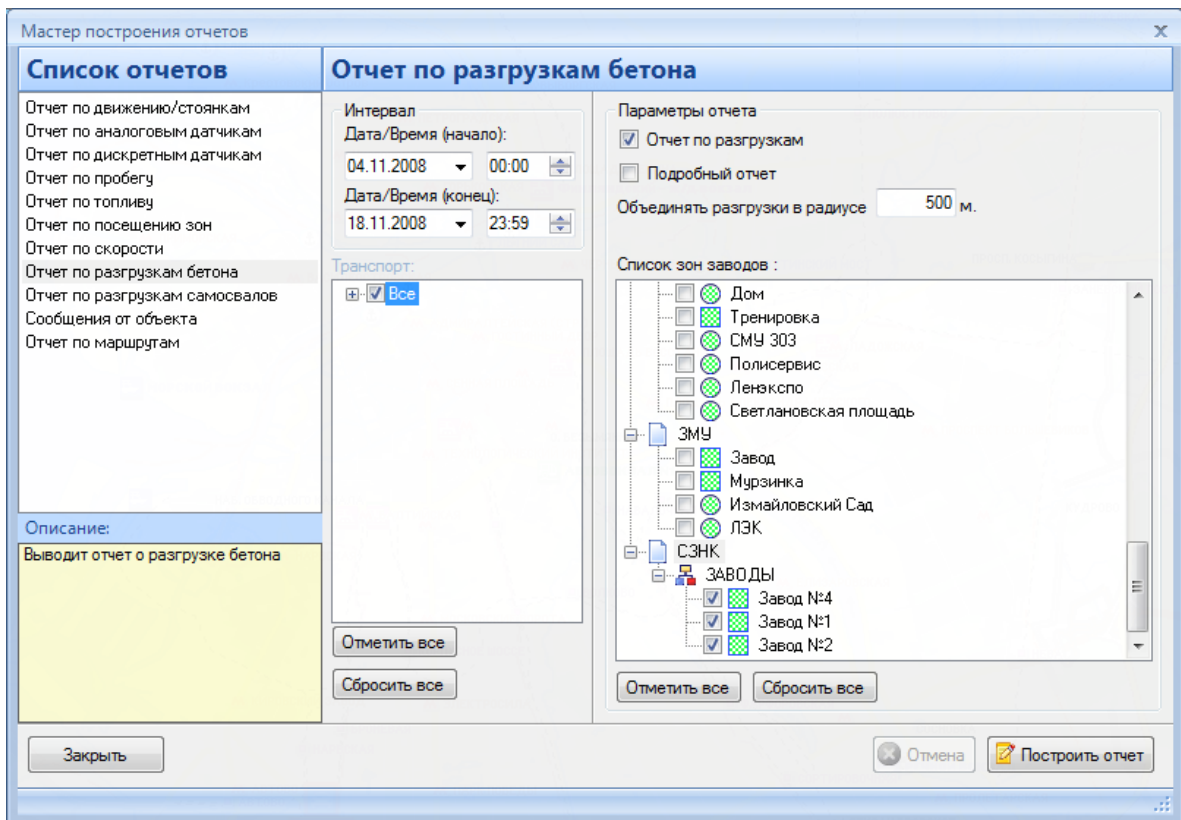
Отчет по разгрузкам бетона.

При доставке раствора бетона используются автобетоносмесители или миксеры. Вместе со стандартными GPS GSM трекерами, система мониторинга СКАУТ может включать в себя специальный бесконтактный датчик вращения бочки. Принцип его действия основан на эффекте Холла. На опору оси бочки монтируется датчик вращения (движения), на бочке – постоянный магнит. По направлению прохождения мимо датчика постоянного магнита, он определяет не только факт вращения бочки, но и направление вращения (т.е. определяет работает миксер на загрузку или на разгрузку бетона).



Благодаря двухпроводному интерфейсу подключения, программа диспетчера также может определять когда вращения бочки нет и когда датчик неисправен (отключен). Кроме того, датчик позволяет определять скорость вращения бочки.

В программе СКАУТ-Эксплорер существует специальный групповой отчет по разгрузкам бетона.



В настройках отчета можно указать интересующий период и выбрать автомобили. Также необходимо отметить зоны заводов, что бы в отчете было понятно с какого завода привез бетон данный автомобиль этому заказчику. Кроме того, это необходимо, что бы не считать разгрузкой бетона вращение бочки при промывке водой (обычно происходит на территории заводов).

В отчете информация группируется, во-первых, по суткам, а во вторых по адресам разгрузок: если за сутки несколько разгрузок происходят в одном и том же месте (например, в радиусе 500 м), то все они группируются и указывается один адрес средней точки (или название зоны, если эта точка попала в какую-то зону).

Scout Explorer - версия 2.9 (сборка 0088)

Карта (масштаб: в 1 см - 20 м) Отчет по разгрузкам бетона Отчет по разгрузкам бетона

Отчет по разгрузкам бетона

Отчетный период с 11.11.2008 00:00 по 18.11.2008 23:59

№	адрес	гос ном...	начало		конец (длительность)		время вращения	откуда приехал	куда уехал
			стоянки	разгрузки	разгрузки	стоянки			
11.11.2008									
1	ПОБЕДЫ УЛ., ДОМ 19, ТОСНО	В112КУ	10:12	10:26	11:00 (00:33)	11:11 (00:59)	00:12:29 - 7 раз(а)	Завод №4 в 8:39 (52,56 км)	ПОБЕДЫ УЛ., ДОМ 19А, ТОСНО...
2	ПОБЕДЫ УЛ., ДОМ 19, ТОСНО	В112КУ	11:12	11:16	11:29 (00:13)	11:30 (00:17)	00:12:20 - 2 раз(а)	ПОБЕДЫ УЛ., ДОМ 19, ТОСНО в...	Завод №4 в 19:25 (51,67 км)
3	ШКОЛЬНАЯ УЛ., ДОМ 45, ГОРЕЛОВО (599 м.)	В112КУ	20:03	20:05	20:18 (00:13)	20:19 (00:15)	00:11:14 - 3 раз(а)	Завод №4 в 19:25 (14,37 км)	ЗАВОДЫ/Завод №4 в 23:57 (13,...
12.11.2008									
4	ТРУДА УЛ., ДОМ 82, ПЕТРО-СЛАВЯНКА (2763 м.)	В168СЕ	10:13	10:23	11:07 (00:43)	11:09 (00:56)	00:17:59 - 8 раз(а)	Завод №4 в 9:23 (18,73 км)	Завод №4 в 13:03 (15,5 км)
5	ДОБЛЕСТИ УЛ., ДОМ 20, САНКТ-ПЕТЕРБУРГ	В168СЕ	13:27	13:47	14:54 (01:06)	14:54 (01:26)	00:25:25 - 10 раз(а)	Завод №4 в 13:03 (8,79 км)	Завод №4 в 17:39 (10 км)
6	ТРУДА УЛ., ДОМ 21, ЧУСТЬ-ИЖОРА	В168СЕ	18:38	18:43	18:56 (00:13)	18:57 (00:18)	00:11:31 - 3 раз(а)	Завод №4 в 17:39 (26,46 км)	ЗАВОДЫ/Завод №4 в 23:55 (27,...
7	ТРУДА УЛ., ДОМ 21, ЧУСТЬ-ИЖОРА	В112КУ	19:28	19:37	20:07 (00:29)	20:09 (00:41)	00:12:54 - 6 раз(а)	Завод №4 в 18:11 (25,18 км)	ЗАВОДЫ/Завод №4 в 23:58 (26,...
8	ШКОЛЬНАЯ УЛ., ДОМ 45, ГОРЕЛОВО (536 м.)	В112КУ	0:57	1:01	1:22 (00:20)	1:38 (00:40)	00:16:09 - 4 раз(а)	Завод №4 в 0:36 (13,69 км)	Завод №4 в 9:31 (16,12 км)
9	ТАШКЕНТСКАЯ УЛ., ДОМ 2, САНКТ-ПЕТЕРБУРГ	В112КУ	9:41	10:07	10:26 (00:18)	10:39 (00:57)	00:14:41 - 4 раз(а)	Завод №4 в 9:31 (3,31 км)	Завод №4 в 13:00 (7,48 км)
10	ЛОМОНОСОВА УЛ., ДОМ 2, ПЫШКИН	В112КУ	14:05	14:12	14:34 (00:22)	14:34 (00:29)	00:15:19 - 6 раз(а)	Завод №4 в 13:00 (28,38 км)	Завод №4 в 18:11 (27,66 км)
13.11.2008									
11	БАСЕЙНАЯ УЛ., ДОМ 17, САНКТ-ПЕТЕРБУРГ	В168СЕ	9:01	9:20	9:24 (00:03)	9:34 (00:33)	00:03:25 - 1 раз(а)	Завод №4 в 8:59 (0,6 км)	БАСЕЙНАЯ УЛ., ДОМ 17, САНК...
12	БАСЕЙНАЯ УЛ., ДОМ 17, САНКТ-ПЕТЕРБУРГ	В168СЕ	9:35	11:07	11:18 (00:10)	11:31 (01:56)	00:10:58 - 1 раз(а)	БАСЕЙНАЯ УЛ., ДОМ 17, САНК...	Завод №4 в 17:11 (6,62 км)
13	НАРОДНОГО ОПОЛЧЕНИЯ ПР., ДОМ 7, САНКТ-ПЕТЕРБУРГ	В168СЕ	17:24	17:32	18:02 (00:29)	18:09 (00:44)	00:17:14 - 6 раз(а)	Завод №4 в 17:11 (2,03 км)	ЗАВОДЫ/Завод №4 в 23:55 (2,1...
14.11.2008									
14	ЛОМОНОСОВСКОЕ Ш., ДОМ 5, ПЕТРОВДВОРЕЦ	В112КУ	11:15	11:41	12:04 (00:22)	12:20 (01:05)	00:14:53 - 3 раз(а)	Завод №4 в 10:35 (25,91 км)	Завод №4 в 13:54 (27,18 км)
15	ЛОМОНОСОВСКОЕ Ш., ДОМ 5, ПЕТРОВДВОРЕЦ	В112КУ	14:12	14:25	14:31 (00:06)	14:31 (00:19)	00:06:34 - 1 раз(а)	Завод №4 в 13:54 (9,21 км)	Завод №4 в 16:21 (14,72 км)
16	ЧЕКИСТОВ УЛ., ДОМ 3 КОР. 1, САНКТ-ПЕТЕРБУРГ	В112КУ	16:43	18:21	18:25 (00:03)	18:25 (01:42)	00:03:39 - 1 раз(а)	Завод №4 в 16:21 (9,21 км)	ЗАВОДЫ/Завод №4 в 23:57 (10,...
15.11.2008									
17	ПОБЕДЫ УЛ., ДОМ 19, ТОСНО	В112КУ	9:45	10:05	11:26 (01:21)	11:26 (01:41)	00:22:44 - 5 раз(а)	Завод №4 в 8:35 (51,6 км)	Завод №4 в 14:39 (51,38 км)
18	ЗЕМСКАЯ УЛ., ДОМ 100, СТАРОПАНОВО П162	В112КУ	15:07	15:11	15:15 (00:03)	15:23 (00:16)	00:03:55 - 1 раз(а)	Завод №4 в 14:39 (13,69 км)	ЗАВОДЫ/Завод №4 в 23:58 (13,...
16.11.2008									
19	БАСЕЙНАЯ УЛ., ДОМ 17, САНКТ-ПЕТЕРБУРГ	В112КУ	15:52	16:47	17:35 (00:47)	17:49 (01:57)	00:15:47 - 5 раз(а)	Завод №4 в 15:32 (3,23 км)	ЗАВОДЫ/Завод №2 в 23:59 (14,...
17.11.2008									

Текущие данные

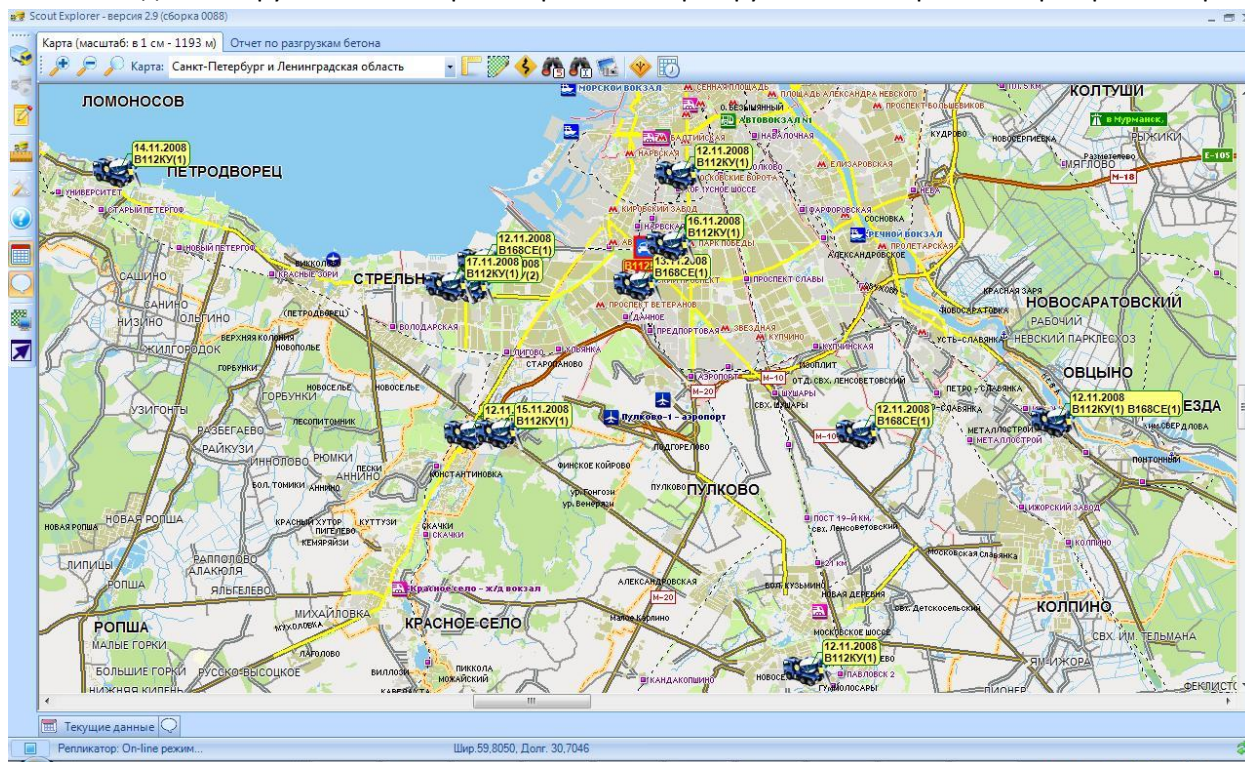
Репликатор: On-line режим... Шир.59.8505, Долг. 30.1326

Для каждой разгрузки отчет предоставляет исчерпывающую информацию:

- какие автомобили, и в каком порядке разгружались на данном объекте
- в какое время каждый автомобиль начал и закончил стоянку у этого заказчика, в скобках указывается длительность стоянки
- в какое время миксер начал и закончил разгрузку. В скобках указывается общая длительность разгрузки
- количество включений вращения бочки на разгрузку
- откуда миксер привез бетон. Указывается либо зона завода, либо адрес предыдущей разгрузки (если миксер делает разгрузку, не заехав на завод после предыдущей разгрузки в другом месте). Указывается также время выхода с завода и пробег от завода до разгрузки.
- Куда миксер поехал после этой разгрузки: завод или следующая разгрузка. Аналогично указывается время прибытия и пробег от разгрузки до завода.

Внизу отчета дополнительно выводится итоговая статистика по всем автомобилям: количество разгрузок, время вращения бочки в каждую сторону, пробег, расчетный расход топлива и пр.

Как и все остальные отчеты в системе СКАУТ, отчет по разгрузкам бетона интерактивный и позволяет диспетчеру мгновенно просмотреть места разгрузки на векторной или растровой карте.



Можно увидеть конкретную разгрузку или все сразу за указанный период. На карте подписывается дата разгрузки, и перечисляются автомобили, разгружавшиеся там в этот день. В скобках указывается количество разгрузок.

При необходимости проанализировать работу конкретного миксера за определенный период, можно построить «подробный» отчет, содержащий список всех событий с датчиком вращения бочки: вращение на разгрузку, вращение на загрузку/перемешивание, остановка вращения, ошибка датчика (возникает при различных попытках отключить или обмануть

датчик).

Scout Explorer - версия 2.9 (сборка 0088)

Карта (масштаб: в 1 см - 686 м) | Отчет по датчику вращения | Отчет по датчику вращения | Отчет по датчику вращения | Отчет по датчику вращения

Отчетный период с 13.11.2008 по 13.11.2008

Транспортное средство: B168CE

Дата	Время	Событие	Место
Состояние датчика в начале отчетного периода			
13.11.2008	13:03:22	Нет вращения	ЗАВОДЫ/Завод №4
Состояние датчика в течении отчетного периода			
13.11.2008	13:24:57	Загрузка	ЗАВОДЫ/Завод №4
13.11.2008	13:27:41	Ошибка датчика	ЗАВОДЫ/Завод №4
13.11.2008	13:51:58	Разгрузка	ЗАВОДЫ/Завод №4
13.11.2008	13:59:59	Нет вращения	ЗАВОДЫ/Завод №4
13.11.2008	14:04:49	Разгрузка	ЗАВОДЫ/Завод №4
13.11.2008	14:07:57	Нет вращения	ЗАВОДЫ/Завод №4
13.11.2008	14:13:17	Разгрузка	ЗАВОДЫ/Завод №4
13.11.2008	14:15:29	Нет вращения	ЗАВОДЫ/Завод №4
13.11.2008	14:21:07	Разгрузка	ЗАВОДЫ/Завод №4
13.11.2008	14:24:02	Нет вращения	ЗАВОДЫ/Завод №4
13.11.2008	14:24:58	Загрузка	ЗАВОДЫ/Завод №4
13.11.2008	14:32:57	Нет вращения	ЗАВОДЫ/Завод №4
13.11.2008	14:52:06	Загрузка	ЗАВОДЫ/Завод №4
13.11.2008	15:05:09	Разгрузка	ЗАВОДЫ/Завод №4
13.11.2008	15:10:17	Нет вращения	ЗАВОДЫ/Завод №4
13.11.2008	16:58:03	Загрузка	ЗАВОДЫ/Завод №4
13.11.2008	16:59:43	Ошибка датчика	ЗАВОДЫ/Завод №4
13.11.2008	17:32:43	Разгрузка	НАРОДНОГО ОПОЛЧЕНИЯ ПР., ДОМ 7, САНКТ-ПЕТЕРБУРГ
13.11.2008	17:35:33	Нет вращения	НАРОДНОГО ОПОЛЧЕНИЯ ПР., ДОМ 7, САНКТ-ПЕТЕРБУРГ
13.11.2008	17:38:18	Разгрузка	НАРОДНОГО ОПОЛЧЕНИЯ ПР., ДОМ 7, САНКТ-ПЕТЕРБУРГ
13.11.2008	17:41:01	Нет вращения	НАРОДНОГО ОПОЛЧЕНИЯ ПР., ДОМ 7, САНКТ-ПЕТЕРБУРГ
13.11.2008	17:43:44	Разгрузка	НАРОДНОГО ОПОЛЧЕНИЯ ПР., ДОМ 7, САНКТ-ПЕТЕРБУРГ
13.11.2008	17:46:21	Нет вращения	НАРОДНОГО ОПОЛЧЕНИЯ ПР., ДОМ 7, САНКТ-ПЕТЕРБУРГ
13.11.2008	17:48:40	Разгрузка	НАРОДНОГО ОПОЛЧЕНИЯ ПР., ДОМ 7, САНКТ-ПЕТЕРБУРГ
13.11.2008	17:51:18	Нет вращения	НАРОДНОГО ОПОЛЧЕНИЯ ПР., ДОМ 7, САНКТ-ПЕТЕРБУРГ
13.11.2008	17:53:46	Разгрузка	НАРОДНОГО ОПОЛЧЕНИЯ ПР., ДОМ 7, САНКТ-ПЕТЕРБУРГ
13.11.2008	17:57:27	Нет вращения	НАРОДНОГО ОПОЛЧЕНИЯ ПР., ДОМ 7, САНКТ-ПЕТЕРБУРГ
13.11.2008	17:59:23	Разгрузка	НАРОДНОГО ОПОЛЧЕНИЯ ПР., ДОМ 7, САНКТ-ПЕТЕРБУРГ
13.11.2008	18:02:08	Нет вращения	НАРОДНОГО ОПОЛЧЕНИЯ ПР., ДОМ 7, САНКТ-ПЕТЕРБУРГ

Текущие данные

Репликатор. Он-лайн режим... | Шпр.59.9096, Долг. 30.3060

По двойному клику на событии можно увидеть флажок на карте в соответствующем месте.

Выражаем благодарность нашим клиентам ОАО «Завод Молодой Ударник» и ОАО «СЗНК -Бетон» за помощь в формировании ТЗ для отчета и логистические консультации.